

# ASIMEX

Materiály pre inžinierske siete.

Zastúpenie Georg Fischer **+GF+**

## VYROBENÉ PRE UĽAHČENIE VAŠEJ PRÁCE

Elektrofúzne zväračky MSA 2.0 a MSA 2.1



[www.asimex.sk](http://www.asimex.sk)

# Vaše výzvy sú našou hnacou silou

Zákazníci neustále vyhľadávajú vysokú výkonnosť, nízke obstarávacie náklady a jednoduchosť pri používaní. Tieto požiadavky boli hnacou silou pre našich inžinierov pri vytváraní novej rady elektrofúznych zväračiek. Výsledkom ich snaženia sú nové elektrofúzne zväračky MSA 2.0 a MSA 2.1.

## + Presvedčivé detaily

Ergonomický plastový držiak s hákmi pre navíjanie káblov.

Grafický displej s veľkými znakmi a nastaviteľným kontrastom.

Núdzové tlačidlo na prerušenie už začatého procesu v prípade výskytu problému vo výkope (MSA 2.1).

USB rozhranie na nahrávanie softvéru a export protokolov (MSA 2.1).

Jednoducho ovládateľná klávesnica s dlhou životnosťou v súlade s ISO12176-2.

Robustný hliníkový kryt ochráni zväračku pred prachom ako aj prúdom vody.

Plastové nožičky na ochranu elektronického jadra pred blatom a prachom.

Senzor vnútornej teploty na vlastnú ochranu zväračky proti prehriatiu počas zvárania.

Aktívne chladenie s radiálnym prietokom vzduchu.

# Naše high-tech zvaračky pre zváranie za každých podmienok

- + Intuitívnosť, spoľahlivosť  
a ekonomickosť



Nezáleží na tom, aká náročná je Vaša aplikácia. Elektrofúzne zvaračky MSA 2.0 a MSA 2.1 sú a budú vždy tou správnou voľbou. Maximálny výkon pri všetkých poveternostných podmienkach od -20°C do 50°C.

## Intuitívnosť

- Intuitívne užívateľské rozhranie založené na ikonách, veľkých písmenách a medzinárodných symboloch.
- Rýchla, jednoduchá a jazykovo nezávislá užívateľská príručka pre okamžité používanie zvaračky.
- Jasné hlásenia chýb sprevádzané zvukovým signálom, START/STOP karta pre obsluhu zvaračky „na diaľku“.
- Prenos zvaracích údajov prostredníctvom USB rozhrania typu A (len MSA 2.1), USB vstup chránený krytkou.

## Nákladová efektívnosť

- Skener čiarového kódu dodávaný ako štandard, nie ako doplnková výbava.
- Vysoká energetická efektívnosť, zváranie možné aj pomocou malého generátora.
- Kompaktná zvaracia jednotka pre úsporu miesta vo Vašom aute.
- Výmenu mechanických častí zvaračky je možné vykonať aj svojpomocne a ušetriť tým čas a náklady.

## Dodávka high-tech riešení

- Invertorová technológia s prídavným ventilátorom pre zváranie spojok väčších dimenzií v sérii.
- Iba USB rozhrania, ktoré nahrádzajú všetky staršie prepojenia.
- Veľký grafický displej s nastaviteľnou svetlosťou.

# Chránime Vaše investície

Elektrofúzne zváračky MSA 2.0 a MSA 2.1 výrazne zvýšia Vašu efektivitu. Disponujú množstvom vlastností, ktoré podporujú bezpečnosť, rýchlosť a spoľahlivosť Vašej práce. Od automatického nastavovania zváracieho času v závislosti od okolitej teploty až po detailné protokoly o zvare pracuje prístroj ruka v ruke v obsluhu. Navyše, v prípade potreby preškolenia alebo popredajného servisu sa môžete obrátiť na ktorékoľvek servisné stredisko v rámci celého sveta.



## Jednoducho šikovná

Zváračka automaticky dohliada na celý zvárací proces. Obsluha musí iba pripojiť konektory na tvarovku, naskenovať zváracie údaje a prenechať kontrolu na zváračku. V závislosti od teploty okolia zváračka automaticky nastaví čas potrebný na vykonanie zvaru.

V prípade výskytu akéhokoľvek nedostatku, napríklad pri nedostatočnom prísune vstupného prúdu alebo pri chybe vinutia tvarovky zváračka okamžite zastaví zvárací proces a správou na displeji informuje obsluhu príslušným chybovým hlásením.

V prípade poškodenia štítku s čiarkovým kódom môže obsluha prepnúť zváračku do manuálneho režimu a nastaviť požadovaný zvárací čas a zváracie napätie manuálne.



## Jednoduchá manipulácia

Sieťový kábel a zváracie káble sa navíjajú každý na inej strane zváračky, čomu je prispôsobený držiak. Tento disponuje dvoma samostatnými hákmi, cez ktoré je možné káble rýchlo a jednoducho navinúť.

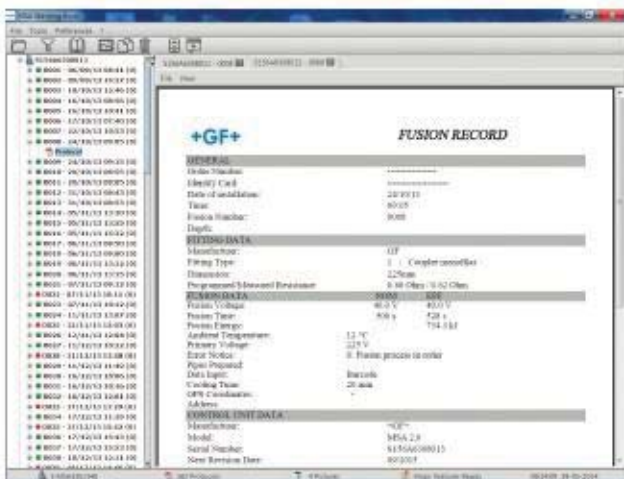
Zváracia jednotka je hmotnostne ideálne vybalansovaná a tvar držiaku zaručuje ergonomickú manipuláciu a transport. Profesionálny transportný box, vhodný aj do tých najdrsnejších podmienok, chráni zváračku nielen počas transportu, ale aj skladovania.

O ochranu elektronických súčiastok zváračiek MSA 2.0 a MSA 2.1 sa stará robustný hliníkový kryt, ktorý poskytuje vynikajúci odvod tepla pri zváraní v sérii. Z povrchu zváračky boli odstránené všetky nepríjemné ostré hrany a vďaka kompaktnému tvaru sa zo zváračkou jednoducho manipuluje v stiesnených priestoroch výkopu.



# Elektrofúzne zváračky MSA 2.0 a MSA 2.1 budú sledovať Váš úspech.

- + Dostatočná pamäť,  
univerzálna komunikácia



Zváranie na stavbách sa vykonáva profesionálnym spôsobom. Zváračky MSA 2.0 a MSA 2.1 nahrávajú zváracie údaje na zaistenie spätnej sledovateľnosti a dlhodobej kvality.

## Nahrávanie zváracích údajov

Obe zváračky nahrávajú zváracie údaje do svojej internej pamäte. Zváracie údaje možno prechádzať jednoduchým stlačením tlačidla MENU a následne smerovými tlačidlami.

Dátové súbory sa ukladajú v súlade s normou ISO 12176-2 a používajú symboly podľa normy ISO 13950 (Automatické nahrávacie systémy pre elektrofúzne spoje).

## Tlač zváracích údajov

Zváračka MSA 2.1 umožňuje jednoduchý prenos zváracích údajov na štandardný USB kľúč bez špeciálneho formátovania. Tieto údaje potom môžu byť načítané cez akýkoľvek počítač so systémom Windows alebo OS X. Zváracie údaje je následne možné vytlačiť v PDF formáte bez dodatočnej správy dát.

## Digitálna správa zváracích údajov

Zváracie údaje zo zváračky MSA 2.1 môžu byť presunuté do digitálneho archívu na báze MSA mini Weld Book.

Tu si užívateľ môže pripraviť rozšírené PDF súbory s dátami v rôznych jazykoch a systém umožňuje aj pripájať protokoly iných zváracích jednotiek.

Okrem toho, pomocou výkonných funkcií programu MSA mini Weld Book môžu byť k jednotlivým zvarom priradené aj fotografie, ktoré boli nasnímané či už počas prípravy rúr alebo po ukončení samotného zvárania.

# Technické údaje

Produktová rada MSA 2 Vám dáva možnosť vybrať si ten správny typ zväračky pre Vašu každodennú činnosť



MSA 2 Prehľad	MSA 2.0	MSA 2.1
Zváranie tvaroviek od – do (Ø mm)	20 – 1200 (*)	20 – 1200 (*)
Zváranie v sériách	áno	áno
<b>Kontrolované prevádzkové postupy</b>		
Automatické nastavenie zväracieho času – tepelná kompenzácia	áno	áno
Monitorovanie prísunu zväracieho prúdu	áno	áno
Núdzový vypínač		áno
<b>Vkladanie zväracích údajov</b>		
Skener čiarového kódu (formát ISO 13950)	áno	áno
Manuálne zadávanie údajov	áno	áno
<b>Protokolovanie</b>		
Dokumentácia zvarov	áno	áno
Export zväracích protokolov		áno
Softvér MSA Mini-Welding Book		voliteľné
MSA App Suite		voliteľné
<b>Užívateľské rozhranie</b>		
Nastavenie svetlosti displeja	áno	áno
Akustické varovné signály	áno	áno
<b>Prevádzka zväračky</b>		
Nastavenie servisného intervalu	áno	áno
Aktualizácia softvéru cez USB kľúč	áno	áno
<b>Použiteľnosť</b>		
Rozpoznanie problému (tvarovka, generátor)	áno	áno
Komunikácia pomocou správ na displeji	áno	áno
Obsluha pomocou skenera	áno	áno
Intuitívne menu	áno	áno
Zobrazenie spotreby energie, zväracieho času a času chladenia	áno	áno
Formát protokolov .pdf nezávislé od Windows		áno
Oddelené navíjanie zväracích káblov a sieťového kábla	áno	áno
Prepravný box	áno	áno

# Špecifikácia

Inžinierstvo v celej svojej kráse – vysoko kvalitné materiály a komponenty v kombinácii s efektívnou prevádzkou



Technická špecifikácia	MSA 2.0	MSA 2.1
<b>Prevádzkové podmienky</b>		
Teplotný rozsah	min. -20 °C, max. +50 °C	min. -20 °C, max. +50 °C
<b>Elektrické údaje</b>		
Vstupné napätie (Vac)	190 – 265	190 – 265
Vstupná frekvencia (Hz)	40 – 70	40 – 70
Okamžitá spotreba prúdu (Max, A)	16 A	16 A
Výstupné napätie (V ac)	8 – 42 (48)	8 – 42 (48)
Výstupný prúd (max, A)	90	90
Výkon (KW)	3.5	3.5
Typ ochrany	IP65	IP65
Ochranná trieda	I	I
Poistka	20A slow blow	20A slow blow
<b>Správa a obsluha dát</b>		
Kapacita zvarov (počet protokolov)	350	500
Komunikačný port	USB Typ A	USB Typ A
Tlačidlá	5+Štart+Stop	5+Štart+Stop
Displej	grafický LCD	grafický LCD
<b>Mechanické údaje</b>		
Rozmery (mm)	280x280x420	280x280x420
Hmotnosť (Kg)	11.9	11.9
Kryt	hliník	hliník
Dĺžka sieťových káblov	4m	4m
Dĺžka zvaracích káblov	3m	4m
Zásuvka	Schuko 16A	Schuko 16A
Konektory	4 mm	4 mm
Uhlové adaptéry (90°)	4.0 – 4.0 mm	4.0 – 4.0 mm/4.0 – 4.7 mm
<b>Súlady s normami</b>		
EMC (EN61000)	áno	áno
Bezpečnosť (EN60335)	áno	áno
ISO12176-2	áno	áno